



G rond'if
LE G RONTOP LE D' LE-DE-FRANCE

Rapport annuel **2025**

**Eclairer, prouver et partager
la connaissance pour
vivre bien et longtemps**



Sommaire.

Le mot du Président	p. 2
Géron'd'if en bref	p. 4
La gouvernance	p. 6
Une équipe pluridisciplinaire au coeur de l'action	p. 8
La rétrospective 2025	p.10
Agir avec Géron'd'if	p. 12
Des solutions concrètes pour accompagner la transition démographique	p. 14
Former les professionnels	p. 16
Accompagner l'innovation	p. 18
Evaluer pour éclairer les pratiques et les décisions.....	p. 20
Nos principaux partenaires financiers	p. 22
Les publications	p. 24
S'engager face au défi de la longévité	p. 26
Une décennie d'engagement en faveur du mieux- vieillir	p. 28
Les perspectives 2026	p. 29

Ce rapport présente Géron'd'if, le gérontopôle d'Ile-de-France et les activités de l'association en 2025. Pour mieux nous connaître et suivre nos actions, vous pouvez nous contacter, vous abonner à notre newsletter ou consulter nos publications.

Le site internet

www.gerondif.org

Les réseaux sociaux Géron'd'if

Suivre les actualités au jour le jour de Géron'd'if et (re)voir les événements, conférences de Géron'd'if :

Linked In

[@Géron'd'if, Gérontopôle d'Ile-de-France](#)

YouTube

[@Géron'd'if, Gérontopôle d'Ile-de-France](#)

Le mot du Président

« GéronD'if s'est progressivement imposé comme un espace de convergence, capable de faire émerger des initiatives utiles, probantes et ancrées dans les réalités de terrain. »



Chers partenaires,

L'année 2025 s'inscrit dans une dynamique que nous avons collectivement su construire au fil du temps : celle d'une mobilisation exigeante et résolument tournée vers l'action. Dans un environnement en constante évolution, nous avons poursuivi nos efforts pour **mieux appréhender les enjeux liés à l'avancée en âge et proposer des réponses adaptées**, à la fois sur les plans scientifique, organisationnel et humain.

Cette année revêt une dimension toute particulière, puisqu'elle marque les 10 ans de GéronD'if. Ce cap symbolique est l'occasion de porter un regard sur le chemin parcouru : une décennie d'engagement, de structuration, mais aussi d'ouverture et de dialogue entre des acteurs aux cultures et aux expertises complémentaires. GéronD'if s'est progressivement imposé comme un espace de convergence, capable de faire émerger des initiatives utiles, concrètes et ancrées dans les réalités de terrain.

Notre ligne directrice demeure inchangée : **mettre en relation les savoirs, soutenir la production de connaissances robustes, accompagner les professionnels et faire circuler les pratiques.**

Cette approche globale nous permet d'aborder les enjeux liés à l'avancée en âge dans toute leur complexité, en dépassant les logiques de silos et en favorisant des réponses coordonnées tout au long du parcours de la personne âgée.

Je souhaite exprimer ma profonde reconnaissance aux équipes de GéronD'if. Leur engagement quotidien, leur exigence scientifique et leur capacité d'adaptation sont déterminants. Elles portent, avec conviction, des actions qui couvrent un large spectre : le développement de la recherche, la formation des acteurs, les démarches de prévention, ainsi que l'identification, l'évaluation et l'accompagnement d'innovations utiles aux personnes, à leurs proches et aux professionnels.

Je tiens également à remercier chaleureusement l'AP-HP, l'ARS Île-de-France, nos partenaires institutionnels, la CNSA, l'Assurance Retraite Ile-de-France pour leur soutien constant et la confiance qu'ils accordent à GéronD'if. **À leurs côtés, nous poursuivons un travail de coopération essentiel, au croisement des disciplines, des secteurs et des territoires.**

Pr. Olivier Hanon,
Président de GéronD'if



Géront'if en bref...

Dates clés.

2016

Création de Géront'if,
le Gérontopôle d'Île-de-France

2017

Labellisation par la Région Île-de-France
Domaine d'Intérêt Majeur (D.I.M)
« Longévité et vieillissement »

2021

Association reconnue d'intérêt général

2022

Labellisé « Site européen
de référence » pour le
vieillessement actif
et en bonne santé

Géront'if est certifié
Qualiopi pour son activité :
actions de formation



2023

Création de l'Union des
Gérontopôles de France (UGF)

2026

10 ans de Géront'if.
Plus de 60 projets menés dans l'année
par les équipes de Géront'if



Missions.

Reconnu d'intérêt général, le Gérontopôle d'Île-de-France est une association à but non lucratif dont la mission consiste à fédérer les acteurs franciliens du vieillissement.

Son objectif : conduire des actions concrètes, fondées sur une démarche scientifique, pour améliorer durablement la qualité de vie et l'autonomie des personnes âgées.



Dynamiser

la recherche, l'innovation et la formation en faveur de l'autonomie et de la longévité.



Fédérer

les acteurs franciliens de la recherche, du soin, de la formation et de l'entreprise autour du bien vieillir.



Promouvoir

une réflexion éthique et une image positive de l'avancée en âge.



Anticiper

et accompagner le vieillissement de la population francilienne.

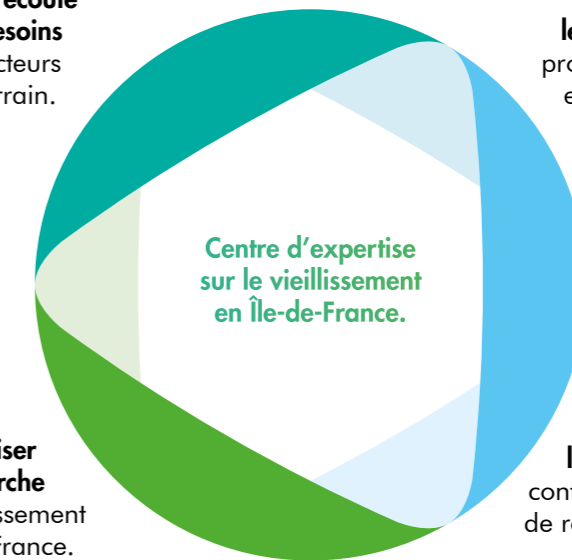
Ambition.

Être à l'écoute
des besoins
des acteurs
de terrain.

Améliorer
les pratiques
professionnelles
en gériatrie.

Dynamiser
la recherche
sur le vieillissement
en Île-de-France.

Partager
les connaissances et
contribuer au changement
de regard de la société vis-
à-vis des aînés.



Axes de travail.



La recherche & l'évaluation

Conduire des études et des évaluations cliniques et qualitatives robustes auprès des seniors franciliens, de leurs aidants et des professionnels.



L'innovation & la silver économie

Favoriser l'expérimentation de solutions de la silver économie et en évaluer leur acceptabilité, leurs impacts cliniques, médico-économiques et éthiques.



La formation & les métiers

Sensibiliser aux bonnes pratiques et concevoir des formations de qualité pour les professionnels impliqués dans le soin et l'accompagnement des seniors.



La prévention

Promouvoir les enjeux de la prévention et de la perte d'autonomie auprès du grand public et des professionnels.



Le conseil

Accompagner les acteurs professionnels et de territoire aux besoins des aînés et aux enjeux de la transition démographique.

Géront'if en bref... La gouvernance

Un bureau actif & engagé.



Pr Olivier HANON
Président

Chef de service de gériatrie
à l'Hôpital Broca AP-HP - Université de Paris Cité



Eric CLAPIER
Vice-Président

Délégué régional adjoint
Fédération Hospitalière de
France (FHF)



Louis MATIAS
Vice-Président

Délégué Régional en charge des
dossiers Personnes Âgées
de la FEHAP Île-de-France
et Directeur de la Maison Ferrari



Jean-Pierre AQUINO
Secrétaire

Délégué général de la Société
Française de Gériatrie et
Gérontologie (SFGG), Membre
du Haut Conseil de l'Age



Pr Laurent TEILLET
Secrétaire adjoint

Chef de service, directeur
médical - DMU Médecine
Territoire Gériatrie AP-HP,
Université Paris-Saclay



Pr Agathe RAYNAUD-SIMON
Secrétaire adjointe

Chef du département
de gériatrie Bichat, Beaujon et
Ambulatoire Bretonneau AP-HP,
Université de Paris Cité



Pr Emmanuelle DURON-GARNIER
Secrétaire adjointe

PUPH, neurologue et gériatre à
l'Hôpital Paul Brousse AP-HP,
Université Paris-Saclay
de Paris Cité



Véronique FRANÇOIS-FASILLE
Trésorière

Chef de service gériatrie
Hôpitaux Universitaires Saint
Louis - Lariboisière - Fernand
Widal AP-HP de Paris Cité



Pr Jean MARIANI
Trésorier adjoint

Professeur à l'Université
Pierre et Marie Curie



Olivier DRUNAT
Trésorier adjoint

Gériatre, chef de service de
gériatrie à l'Hôpital
Bretonneau AP-HP



Isabelle DUFOUR
Déléguée Générale

Le gérontopôle d'Île-de-France est présidé par le Professeur Olivier Hanon. Il est composé de 3 instances délibératives : **une Assemblée Générale, un Conseil d'Administration et un bureau.** Celles-ci pilotent la stratégie et accompagnent le développement de l'association.

En 2025 :

8 réunions
du Bureau

23 juin réunion de l'Assemblée Générale
et du Conseil d'Administration.

Le Conseil d'Administration.

Membres fondateurs

- AP-HP
- FEHAP Ile-de-France
- FHF Ile-de-France
- URIOPSS Ile-de-France
- Fondation des Hôpitaux

Personnes qualifiées

- Eric D'ALANÇON
- Pr Jean-Philippe DAVID
- Marie-Françoise FUCHS
- Eve GUILLAUME
- Martine LE NOC SOUDANI

Membres actifs

- AD-PA
- CASVP DSOL
- FESP
- FHP Île-de-France
- FNEHAD
- Forum des Living Lab
- PRIF
- RESAH
- SILVER VALLEY
- SYNERPA Ile-de-France

Membres associés

- ARS Île-de-France
- Assurance Retraite Ile-de-France
- CORERPA Ile-de-France

Membres d'honneur

- Pr Jean-Yves ARTIGOUE
- Jean-Baptiste HAGENMÜLLER

Le Conseil Scientifique.

Pour l'élaboration
de la mission scientifique,
le Conseil d'Administration
est assisté d'un Conseil
Scientifique, composé de
3 collèges :

- 1^{er} collège sur la médecine,
les soins et la recherche ;
- 2^e collège en sciences
humaines économiques
et sociales ;
- 3^e collège composé
de sociétés savantes.

**Jean-Pierre
AQUINO**
Président

Gériatre, Délégué général de la
Société Française de Gériatrie et
Gérontologie (SFGG)

**Pr Monique
ROTHAN-TONDEUR**
Vice-Présidente

Titulaire de la Chaire Recherche
Sciences Infirmières AP-HP -
Université Sorbonne Paris Nord

**Pr Anne-Sophie
RIGAUD**
Vice-Présidente

Chef de pôle gériatrique
à l'Hôpital Broca AP-HP

**Serge
GUERIN**
Vice-Président

Sociologue spécialiste des questions
liées au vieillissement

Une équipe pluridisciplinaire au cœur de l'action.

Gérond'if s'appuie sur une équipe de professionnels aux compétences pluridisciplinaires et complémentaires, mobilisés pour répondre aux enjeux du vieillissement de la population.

Expertes en recherche clinique, en sciences humaines et sociales, en prévention, en formation ou encore en innovation, les équipes conjuguent leurs savoir-faire pour concevoir, accompagner et évaluer des projets à forte valeur ajoutée.

Cette diversité d'expertises permet d'apporter une réponse globale aux besoins des acteurs du territoire, en croisant les approches scientifiques, opérationnelles et humaines.

Au quotidien, les équipes de Gérond'if travaillent en lien étroit avec les professionnels, les institutions et les partenaires pour faire émerger des solutions concrètes, adaptées aux réalités du terrain.

Par leur engagement, elles contribuent à améliorer durablement les pratiques, à éclairer les décisions publiques et à accompagner les transformations nécessaires pour répondre aux défis holistiques de la transition démographique.

Nos forces.



Une approche pluridisciplinaire



Une forte proximité avec le terrain



Une expertise scientifique reconnue

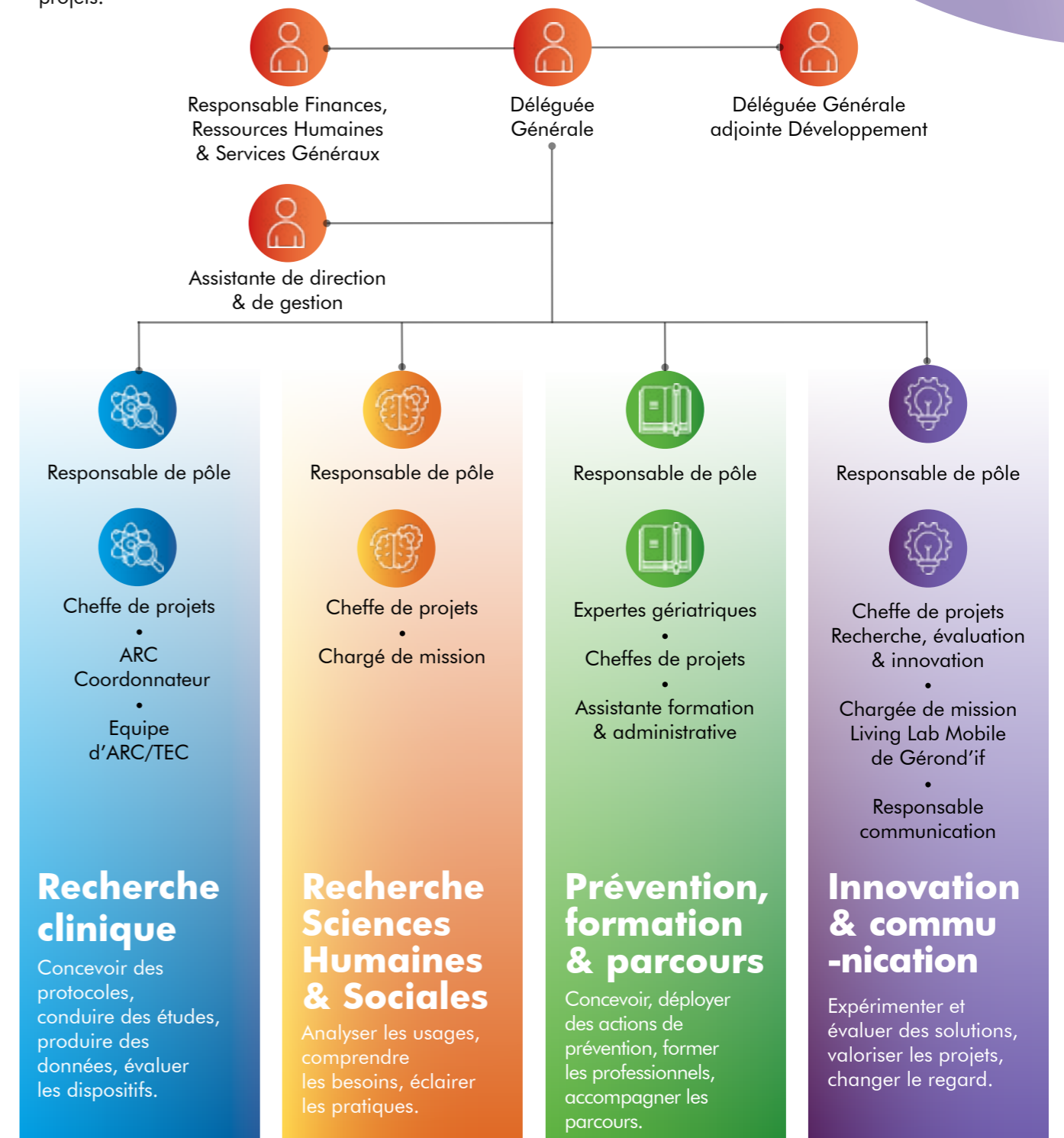


Une capacité à fédérer les acteurs

26 salariés

Une organisation structurée au service des projets.

L'organisation de Gérond'if repose sur des pôles d'expertise complémentaires, qui travaillent en étroite collaboration afin de garantir une approche transversale et coordonnée des projets.



La rétrospective 2025 Les faits marquants de l'année.

2025
...

MARS 2025

Intervention d'Isabelle Dufour au congrès Age 3



Accueil de la délégation du Ministère de la Santé Singapourienne avec Dialog Health



Intervention du Pr Hanon au séminaire ICOPE de la CNAV

AVRIL 2025



Congrès Corerpa habitat : participation d'Isabelle Dufour à la table ronde « habiter et vieillir en IDF, un choix libre ? »



Démonstration des technologies du Living Lab Mobile de Géron'd'if à la Clinique de Clamart

MAI 2025

Matinée de prévention à la transition démographique au Crédit agricole Ile-de-France

Participation d'Isabelle Dufour à la table ronde de Santexpo : « Vieillir en bonne santé : l'innovation au service de la prévention après 60 ans »



JUIN 2025

Cérémonie de remise du prix du Fonds de Dotation de la mutuelle de l'Union Belge



Accueil d'une délégation des Hôpitaux Universitaires de Genève



Conseil d'Administration & Assemblée Générale de Géron'd'if

OCTOBRE 2025

Présentation du Living Lab Mobile de Géron'd'if au Forum Ville-Hôpital, organisé par la Filière Gériatrique 92 Sud et le DAC 92 Sud Osmose



Formation avec le costume de simulation du vieillissement destinée aux machinistes-receveurs de la RATP par nos experts gériatres



Participation de Géron'd'if au Festival du Bien-Vieillir et de la Silver Économie à Cannes

Intervention du Dr Anaïs Cloppet-Fontaine, gériatre, au colloque 2025 de l'Association ALIM CINQUANTE PLUS



NOVEMBRE 2025



Participation de Géron'd'if au salon Bien Vieillir sur le stand du Village des Gérontopôle de l'UGF



7^e Journée Scientifique de Géron'd'if au Ministère de la Santé Santé, des Familles, de l'Autonomie et des Personnes handicapées

Agir avec GéronD'if

GéronD'if : transformer les initiatives en actions utiles pour les territoires.

L'année 2025 a confirmé la capacité de GéronD'if à faire émerger, structurer et déployer des projets concrets au service du bien vieillir. **Plus qu'un lieu de réflexion, notre gérontopôle agit comme un acteur opérationnel, au croisement de la recherche, de l'innovation, de la prévention et de l'accompagnement des professionnels.**

Tout au long de l'année, **les équipes de GéronD'if se sont mobilisées pour développer des actions directement utiles aux acteurs de terrain et aux personnes âgées.** Cet engagement s'est notamment traduit par le déploiement de formations nationales autour des enjeux du vieillissement, l'accompagnement des territoires dans la mise en œuvre du programme ICOPE, ou encore la création d'outils pédagogiques accessibles destinés aux professionnels comme au grand public.

L'année 2025 a également été marquée par la poursuite de nombreux travaux d'évaluation et de recherche appliquée. GéronD'if a accompagné des institutions et partenaires dans l'analyse de dispositifs liés à la prévention, au maintien à domicile, aux parcours ou encore à l'organisation des soins en EHPAD. **Ces projets illustrent notre volonté constante**

de produire des données probantes et utiles pour éclairer les décisions et améliorer les pratiques.

Dans le champ de l'innovation, GéronD'if a poursuivi son rôle de facilitateur entre les besoins du terrain et les solutions émergentes. À travers le Living Lab Mobile, les expérimentations menées en établissements et l'accompagnement de porteurs de projets innovants, **nous contribuons à favoriser une innovation concrète, évaluée et adaptée aux usages en vie réelle des professionnels et des personnes âgées.**

Cette dynamique repose avant tout sur une intelligence collective. Elle est rendue possible grâce à l'implication des équipes de GéronD'if, à la confiance de nos partenaires institutionnels, scientifiques et financiers, ainsi qu'à l'engagement des nombreux acteurs qui participent à nos côtés à construire des réponses nouvelles face aux enjeux de la longévité.

À l'approche des 10 ans de GéronD'if, cette année témoigne du chemin parcouru et de la solidité de l'écosystème que nous avons su fédérer. Plus que jamais, nous poursuivons une ambition commune : faire du vieillissement un enjeu d'innovation, de coopération et de progrès pour notre société.

Isabelle Dufour
Déléguee générale de GéronD'if

« Plus qu'un lieu de réflexion, notre gérontopôle agit comme un acteur opérationnel, au croisement de la recherche, de l'innovation, de la prévention et de l'accompagnement des professionnels. »



Agir avec GéronD'if

Des solutions concrètes pour accompagner la transition démographique.

GéronD'if accompagne les acteurs à chaque étape de leurs projets.

Accompagner l'innovation, accélérer son appropriation.

- Co-construction de solutions**
Ateliers participatifs & optimisation d'innovations
- Accompagnement au changement**
Faire évoluer les pratiques & les organisations
- Partager une vision sociétale du vieillissement**
Sensibiliser aux enjeux démographiques
Lire un cas concret p. 21
- Adaptation des offres & services**
Repenser l'accueil & l'expérience des seniors

Former les professionnels, renforcer l'attractivité sur le terrain.

- Sensibilisation aux nouvelles technologies**
Découverte du Living Lab Mobile & des innovations du vieillissement
Pour en apprendre plus, rendez-vous p. 21
- Costume de simulation du vieillissement**
Expérience immersive et pédagogique
Découvrez un exemple d'utilisation concrète p. 17
- Formations sur mesure**
Programmes adaptés aux besoins des structures
- Prévention de l'âgisme**
Développer une culture inclusive du vieillissement
Focus sur nos action de prévention p. 17

Evaluer pour éclairer les pratiques et les décisions.

- Recherches cliniques & protocoles d'étude**
Conception de protocoles, méthodologies d'étude et analyses scientifiques
Retrouvez nos études p. 19
- Études qualitatives & quantitatives**
Entretiens, focus groups et analyses des usages et impacts.
Envie d'en savoir plus ? Rendez-vous p. 18
- Cohortes & terrains d'expérimentation**
Coordination d'études terrain et expérimentation en conditions réelles
- Revue de littérature & données probantes**
Analyse des connaissances scientifiques et recommandations opérationnelles
Focus sur nos études cliniques p. 19

Pour qui ?

- Entreprises
- Institutions
- Collectivités territoriales
- Secteur sanitaire & médico-social
- Université & recherche

Pourquoi GéronD'if ?

- Expertise scientifique & clinique
- Approche transversale & systémique
- Laboratoire d'innovation
- Acteur fédérateur
- Vision sociétale

Construisons ensemble les réponses aux enjeux du vieillissement

contact@gerondif.org

Agir avec GéronD'if

Former les professionnels, renforcer l'impact sur le terrain.

Des contenus pédagogiques accessibles et directement mobilisables.

GéronD'if conçoit et déploie des formations, outils pédagogiques et actions de sensibilisation pour aider les professionnels, institutions et territoires à mieux comprendre les enjeux du vieillissement et à agir concrètement.

Former l'ensemble des acteurs, accompagner le changement des pratiques.

Concevoir des formations nationales pour accompagner les professionnels de la prévention.

Dans le cadre de l'Union des Gérontopôles de France, GéronD'if a contribué à la conception de deux formations nationales pour l'Assurance retraite : « L'ABC du nouvel évaluateur » et « La santé mentale du sujet âgé », destinées aux évaluateurs des besoins d'aide à domicile des retraités GIR 5 et 6.

Adaptation des contenus au format numérique, scripts vidéo, animations et validation des supports : **ce projet illustre la capacité de GéronD'if à déployer des formations à grande échelle, alliant exigence scientifique et accessibilité pédagogique.**

Former les professionnels au déploiement d'ICOPE.

GéronD'if accompagne le déploiement du programme ICOPE en Île-de-France, avec l'ARS, les commissions des financeurs et les DAC partenaires.

Les experts de GéronD'if ont notamment créé une formation adaptée à l'Île-de-France qu'ils déploient sur l'ensemble du territoire.

Coordination, communication, formation et évaluation : GéronD'if intervient à toutes les étapes du projet. L'Assurance Retraite Ile-de-France lui a également confié un cycle de formation destiné à ses opérateurs et partenaires pour favoriser l'appropriation de la démarche et des outils.



Vous souhaitez former, sensibiliser ou outiller vos équipes sur les enjeux du vieillissement ?

Échangeons sur votre projet : contact@gerondif.org



La certification Qualiopi a été délivrée au titre de la catégorie d'actions suivantes : ACTIONS DE FORMATION



Former les formateurs pour démultiplier les savoirs.

L'année 2025 a marqué l'achèvement du déploiement de la démarche ASSURE-IDF, confiée à GéronD'if par l'ARS Île-de-France.

Pour assurer la continuité du projet, GéronD'if a organisé une formation de formateurs destinée aux Équipes Mobiles de Gériatrie Extra-hospitalières franciliennes. **Cette transmission renforce leur capacité à former et accompagner les équipes des EHPAD dans la mise en œuvre de la démarche sur les territoires.**

Outiller les professionnels avec des contenus utiles et accessibles.

Faciliter l'accès aux savoirs et aux méthodes de prévention pour les acteurs de terrain.



Dans le cadre du Centre de ressources et de preuves de la CNSA, GéronD'if a contribué aux travaux de l'Union des Gérontopôles de France pour **rendre les méthodes d'évaluation plus accessibles et diffuser des repères scientifiques utiles aux acteurs de terrain.**

L'équipe a notamment participé à des actions autour de **l'évaluation d'impact en prévention et à la rédaction du document « Quels programmes mener pour prévenir les troubles cognitifs ? » destiné aux plus de 60 ans.**

Outiller les professionnels de santé sur le sevrage tabagique.

Avec le programme Sevr'Âge, financé par l'ARS Île-de-France, GéronD'if accompagne les professionnels de soins primaires dans la prise en charge du sevrage tabagique chez les personnes âgées. Le projet a donné lieu à la création de fiches pratiques par profession, médecins, kinésithérapeutes, infirmiers, pharmaciens, dentistes, ainsi qu'à des vidéos pédagogiques.



L'objectif : proposer des outils simples, ciblés et directement utilisables dans la pratique.

Mieux accompagner la santé bucco-dentaire en EHPAD grâce à des outils pratiques.



En partenariat avec l'ARS Île-de-France, GéronD'if a conçu avec les acteurs régionaux des outils pratiques de santé bucco-dentaire pour les EHPAD : protocoles, fiches pédagogiques, grille d'évaluation et affiches de synthèse.

Co-construits lors d'ateliers d'intelligence collective, ces supports offrent aux équipes des repères concrets et faciles à utiliser au quotidien.

Sensibiliser autrement pour faire évoluer les pratiques.

Rendre les messages de prévention des chutes accessibles à tous les publics.

Avec le soutien de Malakoff Humanis, GéronD'if a réalisé des affiches en FALC (Facile à Lire et à Comprendre) pour rendre les messages de prévention des chutes accessibles au plus grand nombre.



En travaillant la clarté et la lisibilité, GéronD'if aide ses partenaires à toucher des publics plus larges.

Développer la culture de la vaccination en EHPAD grâce à des approches participatives.

GéronD'if a piloté un projet visant à améliorer la vaccination antigrippale des professionnels dans cinq EHPAD du CASVP, pour l'ARS délégation 75.

Théâtre-forum, fresque collective, capsules vidéo, portraits individuels et livret pédagogique : **les actions ont été conçues pour favoriser l'adhésion et ouvrir le dialogue autour de la prévention. GéronD'if a assuré la coordination, la mise en œuvre et l'évaluation du projet, avec une forte progression des taux de vaccination observée.**

Faire évoluer les représentations du vieillissement, lutter contre l'âgisme.

Dans le cadre de la Semaine Bleue, GéronD'if a animé deux conférences sur l'âgisme pour la Mairie de Saint-Ouen et le CCAS du Vésinet.

Ces interventions, destinées aux personnes âgées et aux professionnels du secteur médico-social, ont permis de mieux comprendre les causes, les conséquences et les leviers d'action face à l'âgisme.

Sensibiliser de nouveaux publics aux enjeux du vieillissement.

En 2025, GéronD'if a poursuivi le développement de son activité de formation auprès de publics variés, notamment avec le centre bus RATP de Montrouge.

Une formation destinée aux machinistes-receveurs a été organisée autour du **costume de simulation du vieillissement afin de mieux comprendre les difficultés rencontrées par les personnes âgées et de favoriser un accueil plus inclusif dans les transports en commun.**



Agir avec GéronD'if

Accompagner l'innovation, accélérer son appropriation.

Du conseil à l'expérimentation, des solutions pensées pour les usages réels.

L'innovation dans le champ du vieillissement ne se limite pas à la technologie : elle doit répondre à des besoins réels, être comprise par les publics, adoptée par les professionnels et intégrée dans les organisations. GéronD'if accompagne les acteurs publics, privés, associatifs et institutionnels pour transformer les idées, les dispositifs et les solutions en usages concrets.

Valoriser les innovations du bien-vieillir

Soutenir les structures qui innovent au service des personnes âgées.

Depuis quatre ans, GéronD'if coorganise avec le Fonds de dotation de l'Union Belge le Prix de l'Innovation, destiné à soutenir les structures accompagnant les personnes âgées dans l'accès à des solutions technologiques innovantes.

En 2025, treize dossiers ont été étudiés par GéronD'if et soumis à un jury d'experts, permettant de récompenser quatre structures lauréates : l'EHPAD L'Orangerie (1^{er} prix avec le Maestro), l'EHPAD Fondation Roguet (2^e prix avec la borne Mélo), la Maison Protestante La Muette (3^e prix avec l'exosquelette HAPO) et la Résidence Gabrielle d'Estrées (Prix Coup de Cœur de l'Ambassadeur avec le casque Spokeo).

Cette initiative confirme le rôle de GéronD'if comme tiers de confiance entre entrepreneurs, établissements et professionnels.



Vous souhaitez évaluer un dispositif, mesurer son impact ou accompagner son déploiement ?

GéronD'if vous accompagne : contact@gerondif.org



Accompagner les entrepreneurs dans la structuration de leur évaluation.

GéronD'if accompagne des industriels et porteurs de solutions dans la préparation de dossiers d'appels à projets, notamment dans le cadre du programme Innov'Up, mais aussi à travers des dispositifs régionaux et internationaux tels que le Challenge Prévention ou le Défi Numérique Bien Vieillir, en apportant un appui méthodologique et scientifique.

Cet accompagnement peut porter sur la méthodologie d'évaluation, l'identification d'indicateurs, le pilotage de l'expérimentation en conditions réelles ou le rôle de GéronD'if comme coordonnateur scientifique.

Plusieurs solutions illustrent cette diversité : CityGem, application favorisant l'activité physique, Deuxième Souffle, proposant des cours de boxe adaptés en EHPAD, ou encore X-Ray Moov, solution mobile de radiologie.

En aidant les porteurs de projet à documenter l'usage et l'impact de leurs solutions, GéronD'if contribue à renforcer la confiance dans les innovations et à faciliter leur déploiement sur le terrain.

Expérimenter les technologies au plus près des usages

Sensibiliser les professionnels aux gérontechnologies, produire des retours d'usage et les expérimenter en vie réelle.

En 2025, le Living Lab Mobile de GéronD'if a été présenté lors de nombreux salons professionnels, Tech4Health, Age 3, Silver Eco Expo, ainsi qu'au cours d'événements territoriaux et scientifiques organisés avec les acteurs gérontologiques franciliens.

Ces temps de démonstration ont permis de sensibiliser les professionnels à un large panel de gérontechnologies : réalité virtuelle, robots sociaux, exosquelettes, solutions numériques ou dispositifs d'activité physique adaptée. Ils ont également favorisé les échanges avec les acteurs de la Silver économie et renforcé le rayonnement du projet.

Parallèlement, GéronD'if poursuit le recueil de retours d'usage en établissement, notamment autour de l'expérimentation du robot PARO à l'EHPAD Les Chênes d'Or. Les données recueillies sur les usages, les conditions d'implémentation et les impacts perçus viendront alimenter des connaissances utiles à l'ensemble de l'écosystème du bien-vieillir.

De nouveaux dispositifs ont intégré le Living Lab Mobile de GéronD'if : les casques mySpokeo, assistants d'écoute destinés à améliorer la communication avec les personnes malentendantes ; la table magique OMI-Budii (Pétrarque Snoezelen) ; ou encore le vélo interactif Cootoos Médical, qui associe activité physique ludique et stimulation cognitive.



Comprendre le vieillissement pour mieux accompagner les seniors

Changer le regard sur le vieillissement grâce à une expérience immersive.

Dans le cadre de ses actions de sensibilisation à la transition démographique, GéronD'if a animé un atelier auprès des équipes du Crédit Agricole Île-de-France intitulé « Bien vieillir en Île-de-France: jamais trop tôt, jamais trop tard pour agir ! ».

Cette intervention a permis d'illustrer l'offre de GéronD'if autour de la prévention, de la sensibilisation au vieillissement et du développement d'une culture inclusive en entreprise, à travers des échanges interactifs et une expérience immersive du grand âge.



Agir avec GéronD'if

Évaluer pour éclairer les pratiques et les décisions.

Des études de terrain pour mesurer l'impact, comprendre les usages et accompagner le passage à l'échelle des innovations.

GéronD'if accompagne, les entreprises, les institutions et porteurs de projets dans l'évaluation de dispositifs liés au vieillissement, à l'autonomie, au soin et à la prévention. Son approche associe rigueur scientifique, méthodes de terrain et recommandations opérationnelles afin d'identifier ce qui fonctionne, pour qui, et dans quelles conditions.

Mesurer l'impact des dispositifs d'accompagnement et de soin en vie réelle.

Comprendre le recours à une aide au retour à domicile après hospitalisation.

Pour L'Assurance Retraite Ile-de-France, GéronD'if a évalué le dispositif d'Accompagnement à Domicile après Hospitalisation (ADH), destiné aux retraités GIR 5 et 6 après une hospitalisation.

L'étude a mobilisé entretiens semi-directifs, focus groups avec les professionnels concernés et observations au domicile des bénéficiaires. Elle a mis en évidence la rapidité et la pertinence du dispositif, tout en identifiant des axes d'amélioration tel que la communication, l'harmonisation des pratiques et la compréhension des freins à l'acceptation de l'aide.

Cette mission montre l'intérêt d'une évaluation qui dépasse les seuls indicateurs de recours pour analyser les usages, les perceptions et les conditions d'adhésion des bénéficiaires.



Mesurer l'impact organisationnel des dispositifs d'IDE de nuit en établissements.

Avec le soutien de l'ARS Île-de-France, GéronD'if a évalué plusieurs dispositifs d'IDE (Infirmier(e) Diplômé(e) d'Etat) de nuit en EHPAD : astreintes, infirmiers mutualisés ou dispositifs territoriaux.

À partir d'entretiens avec des professionnels et de données recueillies auprès des établissements, GéronD'if a analysé l'impact médico-social et organisationnel de ces dispositifs. Les données de 46 établissements ont été étudiées, sur 59 EHPAD engagés en 2025.

Les résultats montrent une amélioration de la qualité et de la continuité des soins, avec une réduction observée des chutes, des hospitalisations et des recours aux urgences.

Ces évaluations apportent des éléments concrets pour ajuster et pérenniser ces dispositifs sur les territoires.



Vous souhaitez évaluer un dispositif, mesurer son impact ou accompagner son déploiement ?

GéronD'if vous accompagne : contact@gerondif.org

Comprendre les usages, les freins et les leviers d'adhésion.

Analyser les conditions d'essai d'un modèle innovant d'habitat pour les seniors.

Dans le cadre d'une expérimentation soutenue par la CNSA et la DGCS, GéronD'if conduit une étude nationale sur les NORC à la française, inspirés des Naturally Occurring Retirement Communities anglo-saxonnes.

Ce modèle vise à favoriser le vieillissement à domicile en renforçant les services de proximité, les activités collectives et le lien social dans les quartiers prioritaires de la ville.

Menée sur deux ans, l'étude combine questionnaires, observations et entretiens afin d'analyser les conditions de réussite et d'essai du dispositif.

Comment sensibiliser les retraités sur l'aménagement de leur habitat.

Le parcours « Bien chez soi », porté par le PRIF et la L'Assurance Retraite Ile-de-France, associe des ateliers réalisés par des ergothérapeutes et des visites à domicile chez les personnes âgées pour établir un diagnostic individualisé de leur logement. GéronD'if a été missionné pour comprendre les dynamiques de participation et les leviers de mobilisation des visites.

GéronD'if aide les porteurs de dispositifs à ajuster leur communication, leur accompagnement et leurs stratégies de mobilisation ou de sensibilisation.



Produire des preuves scientifiques pour orienter les pratiques.

Évaluer en conditions réelles des dispositifs médicaux.

Fréquente chez les personnes âgées, l'hypotension orthostatique augmente les risques de chutes et d'événements cardiovasculaires. Conduite avec Thuasne, l'étude HYPOFLEX compare différentes stratégies de compression afin d'évaluer leur effet sur la pression artérielle lors du passage à la position debout.

Ce projet permet de documenter, en conditions réelles, l'efficacité de solutions encore peu comparées dans la littérature pour éclairer les prescriptions médicales.

Une étude clinique pour prévenir les infections respiratoires sévères.

Les infections respiratoires aiguës sévères représentent un enjeu majeur chez les personnes âgées. Menée avec le réseau I-REIVAC et l'Institut Pasteur, l'étude VIRAGE vise à mieux caractériser les virus responsables de ces infections chez les patients de 60 ans et plus hospitalisés.

Le projet doit permettre de produire des données robustes pour améliorer les stratégies de prévention et optimiser les prises en charge hospitalières.

Évaluer l'efficacité d'une solution digitale de prévention cognitive.

Dans la continuité de l'étude FINGER, Five Lives MED évalue une application digitale combinant entraînement cognitif et activité physique.

Cette étude multicentrique, randomisée et contrôlée et menée parallèlement en France et au Royaume-Uni. En France, elle pilotée par GéronD'if avec l'Hôpital Broca AP-HP et le CHU La Timone HP-HM à Marseille. **Lancée en juin 2025, elle vise à mesurer l'impact du programme sur les fonctions cognitives globales.**

Documenter les pathologies sous-diagnostiquées pour mieux orienter les soins.

L'amylose cardiaque reste encore insuffisamment repérée chez les personnes âgées, malgré son impact sur la prise en charge de l'insuffisance cardiaque. Promue par GéronD'if, l'étude ARNOLD évalue sa prévalence chez des patients de 80 ans et plus hospitalisés pour insuffisance cardiaque.

Conduite dans 37 services de gériatrie répartis sur le territoire français, mobilisés grâce au conseil scientifique de l'UGF et de cardiologie, elle contribue à améliorer le diagnostic et à mieux orienter les parcours de soins.

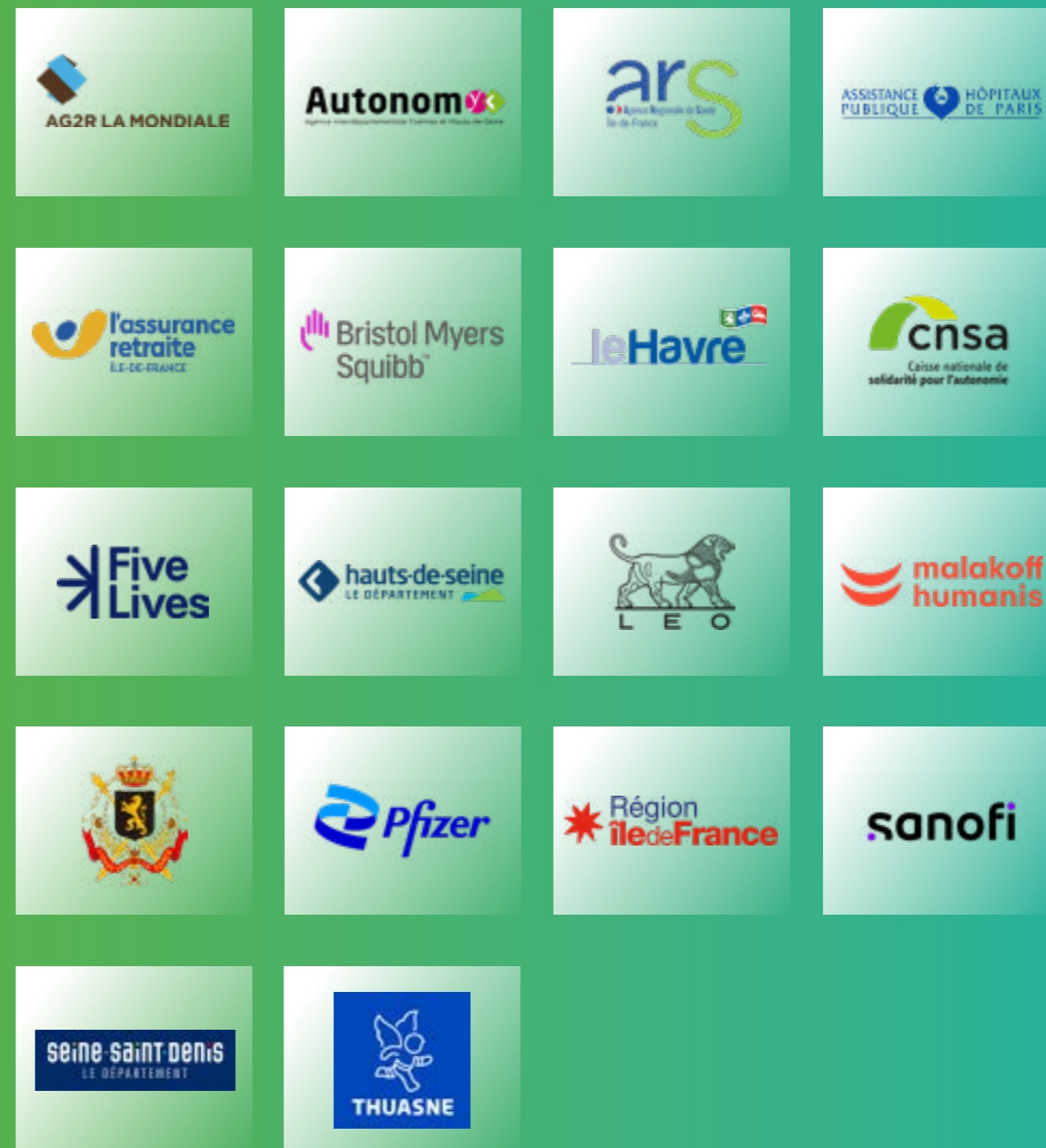


Nos principaux partenaires financiers.

Les partenaires financiers de GéronD'if jouent un rôle essentiel dans le déploiement et la pérennité de ses actions. Par leur engagement, ils contribuent à soutenir un modèle fondé sur l'intérêt général, l'exigence scientifique et l'innovation au service du bien vieillir.

À travers leur soutien, GéronD'if peut développer ses activités, accompagner les acteurs du territoire et faire émerger des projets à fort impact dans les champs de la recherche, de l'innovation, de l'éthique et de la formation. Leur contribution est ainsi déterminante pour permettre au gérontopôle de remplir ses missions et de répondre aux enjeux croissants liés au vieillissement.

Ils ont soutenu financièrement GéronD'if en 2025.



Publications.

X-chromosome-wide association study for Alzheimer's disease

Le Borgne J, Gomez L, Heikkinen S, Amin N, Ahmad S, Choi SH, Bis J, Hanon O et al. Mol Psychiatry. 2025 Jun;30(6):2335-2346. doi: 10.1038/s41380-024-02838-5. Epub 2024 Dec 4.PMID: 39633006

Reduction of Antihypertensive Treatment in Nursing Home Residents

Benetos A, Gautier S, Freminet A, Metz A, Labat C, Georgiopoulos I, Bertin-Hugault F, Beuscart JB, Hanon O, ETREAT-FRAIL Study Group. N Engl J Med. 2025 Nov 20;393(20):1990-2000. doi: 10.1056/NEJMoa2508157. Epub 2025 Aug 29.PMID: 40879421 Clinical Trial.

Venous thromboembolism in patients aged >90 years: trends in clinical features, treatment, and outcomes RCT requires

Lafaie L, Poenou G, Hanon O, et al ; RIETE investigators. J Am Geriatr Soc. 2025 Apr;73(4):1219-1226. doi: 10.1111/jgs.19306. Epub 2024 Dec 3.PMID: 39625699

Machine learning in Alzheimer's disease genetics

Bracher-Smith M, Melograna F, Ulm B, Bellenguez C, Grenier-Boley B, Duroux D, Hanon O, et al. Nat Commun. 2025 Jul 22;16(1):6726. doi: 10.1038/s41467-025-61650-z.PMID: 40691194

Cognitive Phenotyping and Interpretation of Alzheimer Blood Biomarkers

Bouteloup V, Villain N, Vidal JS, Gonzalez-Ortiz F, Yuksekel I, Santos C, Schraen-Maschken S, Pellegrin I, Lehmann S, Blennow K, Chêne G, Hanon O, et al, MEMENTO and the BALTAZAR Study Groups. JAMA Neurol. 2025 May 1;82(5):506-515. doi: 10.1001/jamaneurol.2025.0142.PMID: 40181683

Enhanced influenza vaccination for older adults in Europe: a review of the current situation and expert recommendations for the future

Gavazzi G, Fougère B, Hanon O, et al. Expert Rev Vaccines. 2025 Dec;24(1):350-364. doi: 10.1080/14760584.2025.2499728. Epub 2025 May 9.PMID: 40311084

Effects of Dietary Interventions on Cognitive Outcomes

Charbit J, Vidal JS, Hanon O. Nutrients. 2025 Jun 9;17(12):1964. doi: 10.3390/nu17121964.PMID: 40573075

GWAS meta-analysis of CSF Alzheimer's disease biomarkers in 948 individuals reveal novel loci and genes regulating lipid metabolism, brain volume and autophagy

Cruchaga C, Timsina J, Jiang C, McCartney D, Tao F, Dalmasso MC, Hanon O. Res Sq [Preprint]. 2025 May 21;rs.3.rs-6597595. doi: 10.21203/rs.3.rs-6597595/v1.PMID: 40470240

Efficacy and Safety of SGLT2 Inhibitors in Heart Failure: Observational Evidence in Geriatric Patients-AGING HF

Hacil A, Antakly Hanon Y, Lacour A, David JP, Khalifa T, Piccoli M, Clémencin A, Assayag P, Vidal JS, Hanon O. Circ Heart Fail. 2025 Nov;18(11):e012794. doi: 10.1161/CIRCHEARTFAILURE.125.012794. Epub 2025 Aug 20.PMID: 40832702

Effectiveness of preventive nutrition programs for seniors living at home: review of the literature and guidelines

Rmadi H, Dufour I, Henon A, Hanon O, Raynaud-Simon A, et al. Geriatr Psychol Neuropsychiatr Vieil. 2025 May 5;23(2):0. doi: 10.1684/pnv.2025.1226. Online ahead of print.PMID: 40323010

A new bleeding risk score specifically developed for direct oral anticoagulants in a geriatric population

Piccoli M, Pisca-Donose G, Hacil A, Orvoën G, David JP, Charbit J, Hanon O, Vidal JS. Age Ageing. 2025 May 3;54(6):afaf118. doi: 10.1093/ageing/afaf118.PMID: 40455653

Association of a remote monitoring programme with all-cause mortality and hospitalizations in patients with heart failure: National-scale, real-world evidence from a 3-year propensity score analysis of the TELESAT-HF study

Girerd N, Barbet V, Seronde MF, Benchimol H, Jagu A, Tartièrre JM, Hanon O. Eur J Heart Fail. 2025 Sep;27(9):1658-1669. doi: 10.1002/ehfj.3563. Epub 2025 Jan 14.PMID: 39807086

Transferability of European-derived Alzheimer's disease polygenic risk scores across multiethnicity populations

Nicolas A, Sherva R, Grenier-Boley B, Kim Y, Kikuchi M, Timsina J, Hanon O. Nat Genet. 2025 Jul;57(7):1598-1610. doi: 10.1038/s41588-025-02227-w. Epub 2025 Jun 18.PMID: 40533518

Machine Learning to Predict Mortality in Older Patients With Cancer: Development and External Validation of the Geriatric Cancer Scoring System Using Two Large French Cohorts

Audureau E, Soubeyran P, Martinez-Tapia C, Bellera C, Bastuji-Garin S, Boudou-Rouquette P, Grellety T, Hanon O, et al. J Clin Oncol. 2025 Apr 20;43(12):1429-1440. doi: 10.1200/JCO.24.00117. Epub 2025 Jan 24.PMID: 39854651

Association between strategies to prevent COVID-19 infection in long-term care facilities and mortality: the PIANO-COVID-19 study, a French multicentre cohort study

Rolland Y, Penetier D, Shourick J, Barreto PS, Mathieu C, Blain H, Hanon O. BMJ Public Health. 2025 Jun 20;3(1):e002156. doi: 10.1136/bmjph-2024-002156. eCollection 2025.PMID: 40551971

Machine learning to optimize use of natriuretic peptides in the diagnosis of acute heart failure

Doudesis D, Lee KK, Anwar M, Singer AJ, Hollander JE, Chenevier-Go-beaux C, Hanon O, ; CoDE-HF investigators. Eur Heart J Acute Cardiovasc Care. 2025 Aug 7;14(8):474-488. doi: 10.1093/ehjacc/zaaf051.PMID: 40219913

Sarcopenia : a new cardiovascular risk factor ?

Hanon O. Eur J Prev Cardiol. 2025 May 19;zwaf282. doi: 10.1093/eurjpc/zwaf282. Online ahead of print.PMID: 40386866

Real-World Outcomes of SGLT2 Inhibitors in Very Elderly Patients With Heart Failure With Preserved Ejection Fraction

Hacil A, Antakly-Hanon Y, Lacour A, David JP, Khalifa T, Piccoli M, Clémencin A, Assayag P, Vidal JS, Hanon O. JACC Heart Fail. 2025 Dec;13(12):102428. doi: 10.1016/j.jchf.2025.02.011. Epub 2025 Apr 23.PMID: 40272336

The management of cancer-associated thromboembolism: Proposals from the French multidisciplinary INNOVTE CAT Working Group

Mahé I, Benhamou Y, Benmaziane A, Bertoletti L, Bichon V, Bozec C, Hanon O. Arch Cardiovasc Dis. 2025 Dec;118(12):687-696. doi: 10.1016/j.acvd.2025.07.007. Epub 2025 Aug 28.PMID: 40962678

Profiles and outcomes of patients treated with oral anticoagulants for atrial fibrillation who experience bleeding events requiring hospitalization in France

Danchin N, Guitard-Dehoux D, Née M, Belhassen M, Hanon O, et al. Arch Cardiovasc Dis. 2025 Nov;118(11):573-581. doi: 10.1016/j.acvd.2025.04.058. Epub 2025 Sep 1.PMID: 40945975

Real-world persistence with sacubitril/valsartan in patients with heart failure in France: A claims database study

Hanon O, Cohen A, Jourdain P, et al ; Sacubitril/Valsartan Real-World Study Group. Arch Cardiovasc Dis. 2025 Dec 23;S1875-2136(25)00844-7. doi: 10.1016/j.acvd.2025.11.010. Online ahead of print.PMID: 41506924

Efficiency of Gla-300 versus Gla-100 Across Age Groups in People Living with Type 2 Diabetes in France: A Post Hoc Analysis of an Observational Longitudinal Study

Darmon P, Hanon O, Gourdy P, et al Penforis A. Adv Ther. 2025 Dec;42(12):6091-6102. doi: 10.1007/s12325-025-03381-7. Epub 2025 Oct 9.PMID: 41065904

Blood Pressure Postural Changes Variability Is Associated With Lower Cognition: The S.AGES Cohort

Strumia M, Vidal JS, Cestac P, Sallerin B, Andrieu S, Hanon O, Rouch L; S.AGES investigators. J Am Heart Assoc. 2025 Oct 7;14(19):e039197. doi: 10.1161/JAHA.124.039197. Epub 2025 Oct 8.PMID: 41059541

Rationale and design of the multicentric randomized EVAOLD trial: Evaluation of a strategy guided by imaging versus routine invasive strategy in elderly patients with ischemia

Barone-Rochette G, Vanzetto G, Danchin N, Steg PG, Hanon O, et al ; EVAOLD study investigator. Am Heart J. 2025 Jan;279:94-103. doi: 10.1016/j.ahj.2024.10.013. Epub 2024 Oct 23.PMID: 39447717

Impact of a Home-Based Remote Patient Monitoring System on Hospitalizations and Emergency Department Visits of Older Adults With Polypharmacy: Multicenter Retrospective Observational Study

Testa D, Iborra V, Dutech M, Sanchez M, Raynaud-Simon A, Cabanes E, Chansiaux-Bucalo C. J Med Internet Res. 2025 Sep 10;27:e64989. doi: 10.2196/64989.PMID: 40929722

Effects of Dietary Interventions on Cognitive Outcomes

Charbit J, Vidal JS, Hanon O. Nutrients. 2025 Jun 9;17(12):1964. doi: 10.3390/nu17121964.PMID: 40573075

Effectiveness of preventive nutrition programs for seniors living at home: review of the literature and guidelines

Rmadi H, Dufour I, Henon A, Hanon O, Raynaud-Simon A, Berrut G. Geriatr Psychol Neuropsychiatr Vieil. 2025 May 5;23(2):0. doi: 10.1684/pnv.2025.1226. Online ahead of print.PMID: 40323010

Patient-related prognostic factors in older adults with head and neck cancer: The EGeSOR clinical trial

Lafont C, Paillaud E, Jean C, Bertolus C, Baron M, Caillet P, Bouvard E, Raynaud-Simon A. Eur J Cancer. 2025 Sep 9;227:115630. doi: 10.1016/j.ejca.2025.115630. Epub 2025 Jul 10.PMID: 40684734

[Malnutrition prevalence in geriatric acute Care unit according to diagnosis criteria of the French National Health Authority 2007, 2021 and those of the Global Leadership Initiative on Malnutrition]

Robilliard A, Pactole-Birach S, Pichereau A, Raynaud-Simon A, Sanchez M. Geriatr Psychol Neuropsychiatr Vieil. 2025 Mar 1;23(1):116-123. doi: 10.1684/pnv.2025.1213.PMID: 40195719

Driving knowledge assessment in cognitively impaired older adults: evidence from geriatric day hospitals

Rivière C, Götze K, Laccaille S, Paquet C, Dumurgier J, Diard C, Seux ML, Tomeo C, Lynch A, Greffard S, Raynaud Simon A, Decaix T, Lilamand M. Aging Clin Exp Res. 2025 Dec 30;38(1):19. doi: 10.1007/s40520-025-03223-0.PMID: 41467925

Geriatric-led transitional care for older adults discharged from the emergency department: impact on hospital readmissions and disability. Protocol for the controlled prospective quasi-experimental study LASUITE

Sanchez M, Eloy P, Godard V, Coutauchaud M, Lenouvel C, Charpigny M, Manchon P, Han THL, Raynaud-Simon A, Patry C. BMC Geriatr. 2025 May 1;25(1):299. doi: 10.1186/s12877-025-05929-2.PMID: 40312294

Benefits of physical activity on cognitive function in patients with neurocognitive disorders: A systematic review

Decaix T, Bonnin C, Götze K, François V, Petit C, Rivière C, et al Frailty Aging. 2025 Oct;14(5):100069. doi: 10.1016/j.ijfa.2025.100069. Epub 2025 Sep 4.PMID: 40911419 Free PMC article.

Feasibility of a Multimodal Prehabilitation Program before Elective Knee and Hip Arthroplasty in Older Adults

Genet B, Cohen-Bittan J, Nicolas M, Bonnet-Zamponi D, Naline C, Ouafi-Hendel D, François V, Cabral C, Cloppet A, Davy C, Boddaert J, Zerah L. J Am Med Dir Assoc. 2025 Jan;26(1):105345. doi: 10.1016/j.jamda.2024.105345. Epub 2024 Nov 6.PMID: 39521022

Feasibility of a Multimodal Prehabilitation Program Before Elective Knee and Hip Arthroplasty in Older Adults: A Qualitative Analysis of the PRE4OS Study

Genet B, Barry A, Lucas P, Cohen-Bittan J, Nicolas M, Bonnet-Zamponi D, Naline C, Ouafi-Hendel D, François V, Davy C, Boddaert J, Zerah L. J Am Med Dir Assoc. 2025 Aug;26(8):105706. doi: 10.1016/j.jamda.2025.105706. Epub 2025 Jun 16.PMID: 40460891

[Impact of APA on functional performance in elderly sarcopenic patients]

Lilamand M, Decaix T, Chatenet F, Laganier J, Sindzingre L, François V. Soins Gerontol. 2025 Mar-Apr;30(172):33-40. doi: 10.1016/j.sger.2025.02.007. Epub 2025 Mar 20.PMID: 40216480

Cognitive Phenotyping and Interpretation of Alzheimer Blood Biomarkers

Bouteloup V, Villain N, Vidal JS, Gonzalez-Ortiz F, Yuksekel I, Santos C, Schraen-Maschken S, Pellegrin I, Lehmann S, Blennow K, Chêne G, Hanon O, Dufouil C, Planche V; MEMENTO and the BALTAZAR Study Groups. JAMA Neurol. 2025 May 1;82(5):506-515. doi: 10.1001/jamaneurol.2025.0142.PMID: 40181683

Transferability of European-derived Alzheimer's disease polygenic risk scores across multiethnicity populations

Nicolas A, Sherva R, Grenier-Boley B, Kim Y, Kikuchi M, Timsina J, de Rojas I, Duron E, Nat Genet. 2025 Jul;57(7):1598-1610. doi: 10.1038/s41588-025-02227-w. Epub 2025 Jun 18.PMID: 40533518

Hormonal and metabolic responses across phases of combined oral contraceptive use and menstrual cycle in young elite female athletes

Collomp K, Olivier A, Teulier C, Bonnigal J, Crépin N, Buisson C, Ericsson M, Duron E, et al. Eur J Appl Physiol. 2025 Jul;125(7):1923-1932. doi: 10.1007/s00421-025-05745-x. Epub 2025 Mar 9.PMID: 40059245

Strong association between psychiatric disorders co-occurrence and dementia: a Bayesian approach on a 14-year clinical data warehouse

Baudouin E, Duron E, Verdoux M, Gasnier M, Pelloux Y, Botteman H, Corruble E, Colle R. BMJ Ment Health. 2025 Sep 9;28(1):1-7. doi: 10.1136/bmjment-2025-301651.PMID: 40925713

Correlation between serum and saliva sex hormones in young female athletes

Collomp K, Olivier A, Castanier C, Bonnigal J, Bougault V, Buisson C, Ericsson M, Duron E, Favory E, Zimmermann M, Amiot V, Teulier C. J Sports Med Phys Fitness. 2025 Feb;65(2):274-278. doi: 10.23736/S0022-4707.24.16488-2. Epub 2024 Nov 11.PMID: 39526876

White matter hyperintensities and their role in major depressive episodes: a cross-sectional study in adults under 55

Baudouin E, Corruble E, Gori P, Bloch I, Becquemont L, Duron E, Colle R. Braz J Psychiatry. 2025;47:e20243921. doi: 10.47626/1516-4446-2024-3921. Epub 2024 Dec 28.PMID: 39731725

Usefulness of Cerebrospinal Fluid Alzheimer's disease biomarkers in older patients: Evidence from a national multicenter cross-sectional study

Decaix T, Mouton-Liger F, Dumurgier J, Cognat E, Vrillon A, Hugon J, Duron E. J Prev Alzheimers Dis. 2025 Jan;12(1):100009. doi: 10.1016/j.jpadd.2024.100009. Epub 2025 Jan 1.PMID: 39800467

Characterizing sarcopenia and sarcopenic obesity in patients aged 65 years and over, at risk of mobility disability: a multicenter observational trial (SARA-OBS)

Fielding RA, Rolland Y, Bruyere O, Desvarieux M, Donini LM, Incalzi RA, Muscaritoli M, Tchalla A, Bonnefoy M, Rondanelli M, Van Maanen R, Mariani J, Margalef C, Del Signore S, Tourrette C, Diop W, Veillet S. BMC Geriatr. 2025 Aug 4;25(1):590. doi: 10.1186/s12877-025-05895-9.PMID: 40759914

BIO101 in Sarcopenic Seniors at Risk of Mobility Disability: Results of a Double-Blind Randomised Interventional Phase 3b Trial

Fielding RA, Dao MM, Cannon K, Desvarieux M, Miller SS, Gimness MP, Brandon DM, Mariani JJ. Cachexia Sarcopenia Muscle. 2025 Apr;16(2):e13750. doi: 10.1002/jcsm.13750.PMID: 40026058

7^e Journée Scientifique.

La 7^e Journée scientifique de Géron'd'if, organisée au Ministère de la Santé, a rassemblé près de **300 participants** autour des grands enjeux du **vieillessement**, de **l'innovation** et de la **recherche gériatrique**. Cette journée riche en échanges a mis en lumière les avancées scientifiques, les projets emblématiques de Géron'd'if, les perspectives internationales ainsi que les initiatives innovantes en matière de **prévention**, d'**intelligence artificielle** et d'**accompagnement du grand âge**.

Rendez-vous sur notre chaine YouTube pour voir le replay de la journée 2025 ! @gerondif



S'engager face au défi de la longévité.

Agir ensemble aujourd'hui pour mieux vieillir demain.

La transition démographique transforme nos modes de vie et met à l'épreuve notre système de santé, nos modèles économiques et nos territoires.

D'ici 2050



1 personne sur 3
aura plus de 60 ans en France



+63%
de 75 ans et plus en Ile-de-France

Gérond'if expérimente et évalue chaque jour les projets et les innovations au service de la société.



1 senior sur 4
souffre d'isolement



1 senior sur 4
renonce à ses soins

Soutenir Gérond'if, c'est agir là où ça compte.

Face au vieillissement de la population et aux mutations profondes de notre société, soutenir Gérond'if, c'est faire le choix d'un engagement concret, utile et durable. C'est rejoindre une dynamique qui place l'humain, la recherche et l'innovation sociale au cœur des solutions pour mieux vieillir.



Gérond'if, Mobiliser les acteurs, construire les solutions, transformer la société.

Une expertise unique pour relever les défis du grand âge.



Expertise scientifique & clinique



Approche transversale & systémique



Laboratoire d'innovation



Acteur fédérateur



Vision sociétale

Notre ambition grâce à nos mécènes faire de la transition démographique un levier d'innovation sociale, de solidarité et de progrès.

Gérond'if renforce son rôle de catalyseur pour faire du vieillissement une opportunité d'innovation sociale, de solidarité et de transformation des équilibres sociaux.

Cette ambition s'articule autour de deux priorités :

- 1 Prévenir la perte d'autonomie pour vieillir bien & longtemps.
- 2 Repenser la place des personnes âgées dans la société et renforcer les solidarités.

Dans un contexte démographique charnière, Gérond'if mobilise entreprises, fondations et philanthropes, acteurs clés pour co-construire, innover et faire émerger de nouvelles dynamiques.

Pourquoi soutenir Gérond'if ?



Vous vous associez à une expertise unique, à la croisée de la recherche, de l'action territoriale et de l'innovation sociale en faveur des bien vieillir.



Vous agissez sur des enjeux contemporains majeurs : vieillissement de la population, inclusion sociale, prévention de la perte d'autonomie, innovation en santé, lutte contre l'âgisme.



Vous mobilisez vos équipes autour d'une cause forte et transversale, porteuse de sens et de valeurs humaines, dans un monde en quête de cohésion et de solidarité intergénérationnelle.



Vous bénéficiez d'un accompagnement sur mesure, à travers des projets concrets, co-construits, évalués, visibles et en lien direct avec votre politique RSE et votre ancrage territorial.

Engagez-vous à nos côtés pour faire du vieillissement une opportunité collective.



Une décennie d'engagement en faveur du mieux-vieillir.



En 2026, GéronD'if célèbre 10 années d'action au service du vieillissement. Depuis sa création, GéronD'if analyse et anticipe les enjeux liés à l'avancée en âge afin de mieux accompagner les personnes âgées. Au fil des années, grâce à l'engagement de ses nombreux partenaires de terrain, institutionnels, académiques et associatifs l'association a largement contribué à :



Accélérer la recherche



Évaluer des solutions & des innovations



Structurer un réseau solide d'expertise

Cette année anniversaire est l'occasion de mettre en lumière ces avancées et de tracer de nouvelles perspectives pour répondre aux défis du vieillissement.

Une nouvelle étape pour aller plus loin.

Pour suivre les 10 prochaines années de GéronD'if et rester informés de nos dernières actualités :



Inscrivez-vous pour recevoir notre Newsletter
www.gerondif.org



Suivez-vous nous sur Linked In
[@GÉROND'IF, gérontopôle d'Île-de-France](https://www.linkedin.com/company/gerondif)



Abonnez-vous à notre chaîne YouTube
[@gerondif](https://www.youtube.com/gerondif)



Ne ratez pas les derniers articles de notre site web
www.gerondif.org

Ensemble, repensons l'âge



Les perspectives 2026

Une nouvelle décennie pour amplifier l'impact de GéronD'if.

Une organisation qui évolue pour répondre aux défis du secteur.

À l'aube de ses dix ans, GéronD'if engage une nouvelle étape de son développement afin d'accompagner les profondes évolutions du secteur du vieillissement. La mise en place d'un système d'adhésion marque cette volonté de structurer un réseau arrivé à maturité, de renforcer les coopérations et de consolider un modèle pérenne au service de l'intérêt général.

Dans cette dynamique, GéronD'if poursuit également la structuration de ses offres et de ses activités afin de mieux répondre aux besoins des établissements, des professionnels, des territoires et des acteurs sociaux-économiques tout en conservant ce qui fait sa force, sa proximité avec le terrain, sa capacité d'innovation et son exigence scientifique.

Le vieillissement, un enjeu de société.

Au cours des dix prochaines années, GéronD'if poursuivra son ancrage territorial en Île-de-France afin de développer des coopérations durables, diffuser les innovations et accompagner les acteurs face aux transformations liées à l'avancée en âge.

L'ambition du Gérontopôle dépasse aujourd'hui le seul champ de la gériatrie. Le vieillissement de la population concerne désormais l'ensemble de la société, acteurs médico-sociaux, entreprises, commerces, collectivités et décideurs publics.

Dans cette dynamique, GéronD'if continuera de porter une ambition scientifique forte, en favorisant la recherche appliquée, l'expérimentation et la diffusion de connaissances accessibles et utiles à tous.

Construire les dix prochaines années ensemble.

Les dix premières années ont permis de bâtir des fondations solides et un réseau reconnu. **Les dix prochaines devront permettre à GéronD'if de changer d'échelle, de renforcer son impact et de continuer à fédérer les acteurs autour d'une ambition commune, construire, ensemble, un écosystème dédié à l'avancée en âge plus innovant, plus structuré et plus solidaire.**



G rond'if

LE G RONTOP LE D' LE-DE-FRANCE

Soutenez nos actions en Ile-de-France



Faites un don !

33 rue du Fer   Moulin, 75005 Paris
T l : 01 85 78 10 10
contact@gerondif.org

www.gerondif.org